

Mit nur einem Knopfdruck wird der MT-line Kaffeebrüher aktiviert. Im Edelstahl-Boiler wird das Wasser schnell auf genau die richtige Temperatur erhitzt. Wird der Brühvorgang erst einmal gestartet, geschieht etwas Magisches. Der Duft von frischem Kaffee entfaltet sich.



MT100/MT200

VORTEILE



MANUELLE WASSEREINFÜLLUNG / WASSERANSCHLUSS

- + Die halbautomatischen Kaffeemaschinen verfügen über eine manuelle Wassereinfüllung auf der Vorderseite. Dies erlaubt eine einfache Befüllung der Maschine.
- + Der Wasserboiler fasst 2,7 Liter.
- + Automatik-Maschinen sind mit einem Wasseranschluss ausgestattet.



MT100 BEUTEL



MT100V/MT200V



MT200Wp



MT200W



MT202W



EINZIGARTIGER KANNENDETEKTOR

- + Ein Kannendetektor startet und stoppt den Brühvorgang.
- + Die Tropfschutz-Option schließt den Filterkorb und verhindert Tropfen, nachdem die Kanne entfernt wurde.
- + Die Maschine gibt ein akustisches Signal wenn der Kaffee fertig ist.



ALLES IST MÖGLICH

- + MT-Line Equipment ist auch mit einem Heißwasserhahn für die Zubereitung von Tee, Kakao, Suppen und mehr erhältlich.
- + MT100v und MT200v sind höhenverstellbar, geeignet für die 2,4 Liter Thermosbehälter, die 2,1 Liter Thermoskannen mit Pumpe sowie die 1,85 ltr. Thermoskanne.



EINFACHE BEDIENUNG

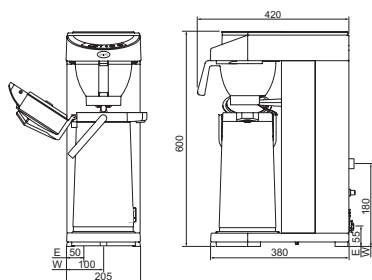
- + Die praktischen Touch-Steuertasten oben auf der Maschine sorgen für eine einfache Bedienung.
- + Die Anzahl der Tassen Kaffee lässt sich in unseren Automatik-Maschinen durch Verwendung der Touch-Steuertasten voreinstellen.
- + Entkalkungsanzeige.
- + Pre-wet brew möglich.

| MODELL | MT100/MT200 | MT100 BEUTEL | MT100v/MT200v | MT200Wp | MT200W | MT202W |
|----------------------------|---------------------------------------|----------------------------------|--|----------------------------------|------------------------------|------------------------------|
| Artikelnummer | 10522/10572 (schwarz) 10520 (blau) | 1003508 | 10537/10587 | 10547 | 10577 | 10582 |
| Stundenleistung Kaffee | 18 L, 144 Tassen | 18 L, 144 Tassen | 14 L, 112 Tassen | 14 L, 112 Tassen | 14 L, 112 Tassen | 36 L, 288 Tassen |
| Stundenleistung Heißwasser | - | - | - | 16 L, 128 Tassen | 16 L, 128 Tassen | 21 L, 168 Tassen |
| Geeignet für | Thermoskanne mit Pumpe 2,1 L. | Thermoskanne mit Pumpe 2,1 L. | Thermoskanne 1,85 L. Thermoskanne mit Pumpe 2,1 L. Thermosbehälter 2,4 L | Thermoskanne mit Pumpe 2,1 L. | Thermosbehälter 2,4 L. | Thermosbehälter 2,4 L. |
| Stromanschluss | 1N~220-240V 50-60Hz/2100W | 1N~220-240V 50-60Hz/1600W | 1N~220-240V 50-60Hz/2100W | 1N~220-240V 50-60Hz/3200W | 1N~220-240V 50-60Hz/3200W | 3N 380-415V 50-60Hz/6300W |
| Wasseranschluss | nein/ja (3/4") | nein | nein/ja (3/4") | ja (3/4") | ja (3/4") | ja (3/4") |
| Maße: HxBxT in mm | 595x205x380 | 575x205x380 | H1 min./max. x H2 min./max. x B x T 540/650x265/375x205x380 | 595x420x380 | 650x420x380 | 650x620x380 |
| Brühzeit | ca. 7,5 min. je Kanne | ca. 7,5 min. je Kanne | ca. 6,5 min. / 1,85 L. ca. 7,5 min. / 2,1 L. ca. 8 min. / 2,4 L. | ca. 9 min. je Kanne | ca. 10 min. je Kanne | ca. 8 Min. je 2 Kannen |
| Aufheizzeit Wasserkocher | - | - | - | ca. 11 min. | ca. 11 min. | ca. 9 min. |

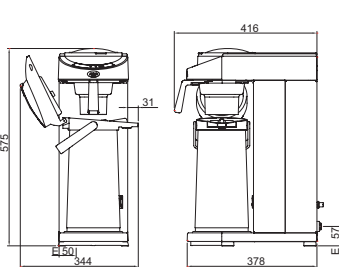
H1= Höhe min./max. Kaffeebrüher
H2= Höhe min./max. Thermoskanne

MT100/MT200

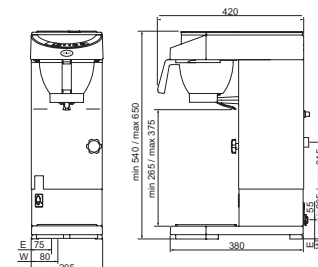
Maße in mm.



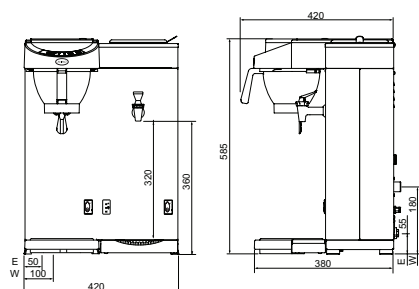
MT100 BEUTEL



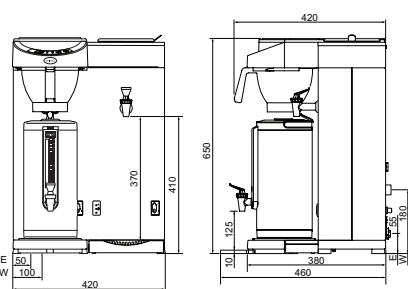
MT100v/MT200v



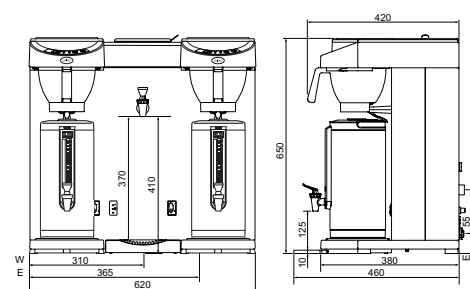
MT200Wp



MT200W



MT202W



MODELL

Thermosbehälter 2,4 L.

Thermoskanne mit Pumpe 2,1 L.

Thermoskanne mit Pumpe 2,1 L.

Thermoskanne 1,85 L.



| | | | | |
|--|----------|-----------|---------|---------|
| Artikelnummer | 50241 | 10419 | 10420 | 08304 |
| Mögliche Aufbewahrungszeit des Kaffees | 180 Min. | 90 Min. | 90 Min. | 60 Min. |
| Innenverkleidung | Glas | Edelstahl | Glas | Glas |
| Ausgestattet mit Kaffeemixer | ja | ja | ja | nein |