

Een vingertop raakt een tiptoets van de MT-line koffiezetter. Ergens in de roestvrijstalen behuizing wordt water op exact de juiste temperatuur gebracht. Als dit begint te stromen en in contact komt met gemalen koffie, dan gebeurt het. De geur van verse koffie maakt zich los.

VOORDELEN



HANDVULLING / WATERAANSLUITING

- + Halfautomaten hebben watervulling aan de voorzijde. Hierdoor kunt u makkelijk het apparaat vullen.
- + Inhoud waterreservoir 2,7 Liter
- + Volautomaten hebben een vaste wateraansluiting.



UNIEKE KANDETECTIE

- + Kandetectie start en stopt het zetproces.
- + De lekstopvoorziening sluit het korffilter af, dit voorkomt nadruppelen.
- + Zodra de koffie klaar is, geeft de automaat een geluidssignaal.



ALLES KAN

- + M-line apparatuur is ook verkrijgbaar met heetwateraftap voor het maken van bijvoorbeeld thee, chocolademelk en soep.
- + De MT100v en MT200v zijn in hoogte verstelbaar, geschikt voor de thermoscontainer (2,4 liter), pompthermoskan (2,1 liter) en thermoskan (1,85 liter).



EENVOUDIG IN GEBRUIK

- + De handige tiptoetsen aan de bovenzijde geven u optimaal bedieningsgemak.
- + Bij de volautomaten kunt u het aantal koppen of liters koffie instellen door middel van tiptoetsen.
- + Ontkalkingsignalering
- + Optioneel is Prewet functie mogelijk.



MT100/MT200



MT100 COMPACT



MT100V/MT200V



MT200Wp



MT200W



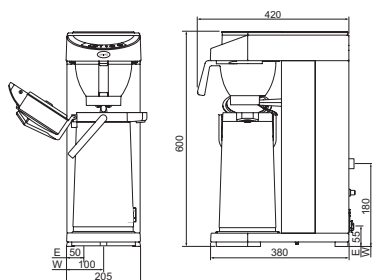
MT202W

MODEL	MT100/MT200	MT100 POUCH	MT100v/MT200v	MT200Wp	MT200W	MT202W
Artikelnummer	9010522/9010572 (zwart) 9010520 (blauw)	1003508	9010537/9010587	9010547	9010577	9010582
Uurcapaciteit koffie	18 ltr., 144 kopjes	18 ltr., 144 kopjes	14 ltr., 112 kopjes	14 ltr., 112 kopjes	14 ltr., 112 kopjes	36 ltr., 288 kopjes
Uurcapaciteit heet water	-	-	-	16 ltr., 128 kopjes	16 ltr., 128 kopjes	21 ltr., 168 kopjes
Geschikt voor	Pompthermoskan 2.1 ltr.	Pompthermoskan 2.1 ltr.	thermoskan 1.85 ltr. Pompthermoskan 2.1 ltr. thermoscontainer 2.4 ltr.	Pompthermoskan 2.1 ltr.	thermoscontainer 2.4 ltr.	thermoscontainer 2.4 ltr.
Aansluitwaarde	1N~220-240V 50-60Hz/2100W	1N~220-240V 50-60Hz/1600W	1N~220-240V 50-60Hz/2100W	1N~220-240V 50-60Hz/3200W	1N~220-240V 50-60Hz/3200W	3N 380-415V 50-60Hz/6300W
Wateraansluiting	nee/ja (3/4")	nee	nee/ja (3/4")	ja (3/4")	ja (3/4")	ja (3/4")
Afmeting: HxBxD in mm	595x205x380	575x205x380	H1 min./max. x H2 min./max. x Bx W 540/650x265/375x205x380	595x420x380	650x420x380	650x620x380
Zettijd	ca. 7,5 min. per kan	ca. 7,5 min. per kan	ca. 6,5 min. / 1.85 ltr. ca. 7,5 min. / 2.1 ltr. ca. 8 min. / 2.4 ltr.	ca. 9 min. per kan	ca. 10 min. per kan	ca. 8 min. per 2 kannen
Opwarmtijd waterkoker	-	-	-	ca. 11 min.	ca. 11 min.	ca. 9 min.

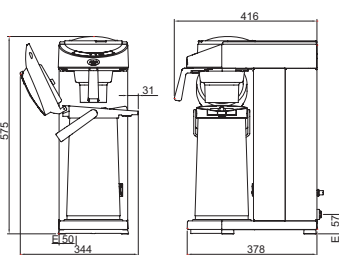
H1= Hoogte min./max. koffiezetapparaat
H2= Hoogte min./max. thermoskan

MT100/MT200

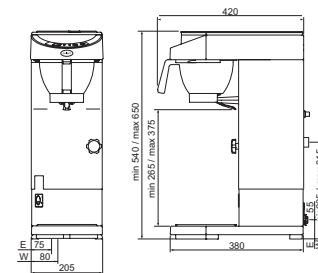
Maten in mm.



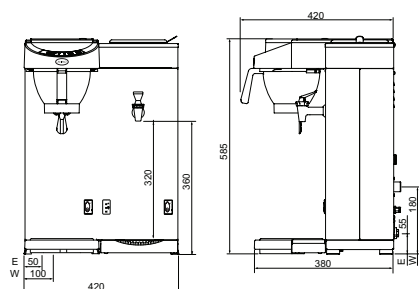
MT100 POUCH



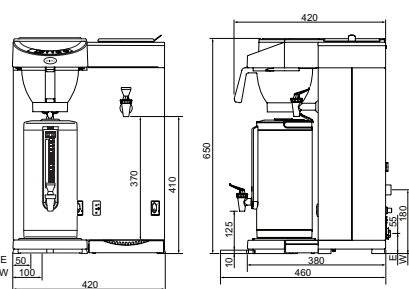
MT100v/MT200v



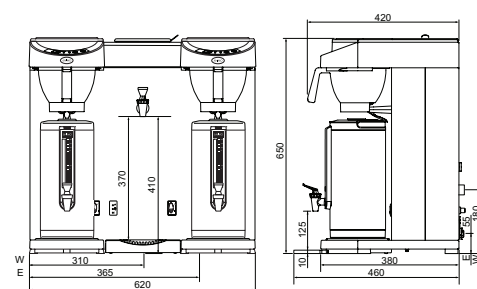
MT200Wp



MT200W



MT202W



MODEL

Thermoscontainer 2.4 ltr.

Pompthermoskan 2.1 ltr.

Pompthermoskan 2.1 ltr.

Thermoskan 1.85 ltr.



Artikelnummer	9050241	9010419	9010420	9008304
Houdbaarheid van de koffie	180 min.	90 min.	90 min.	60 min.
Binnenflens	Glas	Roestvrijstaal	Glas	Glas
Uitgerust met koffiemenger	ja	ja	ja	nee